



WESTINGHOUSE

HYDRAULISCH GESCHAKELDE KEERKOPPEL
produkt met wereldna



Technische Handelsonderneming

GELASCO B.V.

MOLENVLIET 57

ZWIJNDRECHT

TELEFOON (078) 27376 (b.g.g. 2570)

De WESTINGHOUSE keerkoppeling leent zich bijzonder voor de aanbouw, door zijn geringe afmetingen en biedt een grote bedrijfszekerheid met weinig onderhoud.

Met één handel wordt een klep bediend, die twee hydraulische schakelbare lamellen koppelingen stuurt. Deze koppelingen zijn bevestigd aan twee bijna symmetrisch liggende assen.

Ze behoeven geen nastelling en schakelen bijzonder licht.

De ingeschakelde koppeling verbindt het daarbij behorende vertraging gedeelte met de aandrijf-as van de resp. voor- of achterwaartse beweging.

Beide gedeeltes hebben schuin vertande tandwielen met geharde en geslepen tanden en zijn voorzien van rollagers, wat een zeer lichte schakeling mogelijk maakt.

Elk der beide aandrijfassen is voorzien van een druklager om de stuwdruk van de schroef op te kunnen nemen.

Door dompelsmering worden alle delen van olie voorzien.

Indien een zeer hoge belasting gevraagd wordt, kan de olie gekoeld worden door aansluiting aan het koelsysteem van de motor waarvoor een voorziening is ingebouwd.

Eveneens is het mogelijk in het circuit een oliekoeler op te nemen.

Alle WESTINGHOUSE keerkoppelingen kunnen het volle vermogen zonder enige beperking zowel vooruit als achteruit overbrengen, wat vooral de inbouw in dubbelschroef schepen een niet gering voordeel oplevert.

Van belang is het bij inbouw in motor-zeilschepen, dat de schroef onbeperkt kan mededraaien zonder schade te veroorzaken aan de koppeling. Een rem op de schroefas is derhalve overbodig.

De lichte schakeling en de snelle reactie van de koppeling bevordert de manoeuvreerbaarheid van het schip in druk vaarwater en bij doorvaart van sluisen en bruggen.

Constructie.

Het koppelingshuis is vervaardigd van speciaal gietijzer met geslepen montagevlakken, eveneens is een aluminium uitvoering van het koppelingshuis leverbaar.

Tandwielen.

Gehard en voorzien van schuine tanden voor geruisloze werking.

Koppelingen.

Meervoudig platenpakket, hydraulisch bediend.

Oliepomp.

De schakeldruk wordt verkregen door een ingebouwde tandradpomp, welke door de tussenas wordt aangedreven. De oliedruk is dus onmiddellijk beschikbaar na het starten van de motor.

Oliefilter.

Een verwisselbaar oliefilter is ingebouwd.

MODEL W B H A 18

koppel	max vermogen	gewicht
20-25 kgm	40 tot 98 PK	88 kg
	1400 tot 3500 onw./min	
Vertragingen: 1.57 : 1	1.95 : 1 2.87 : 1	

MODEL W B H A 36

Koppel	max vermogen	gewicht
36-44 kgm	80 tot 150 PK	126 kg
	1400 tot 3000 onw./min	
Vertragingen: 1.52 : 1	1.97 : 1 2.94 : 1	

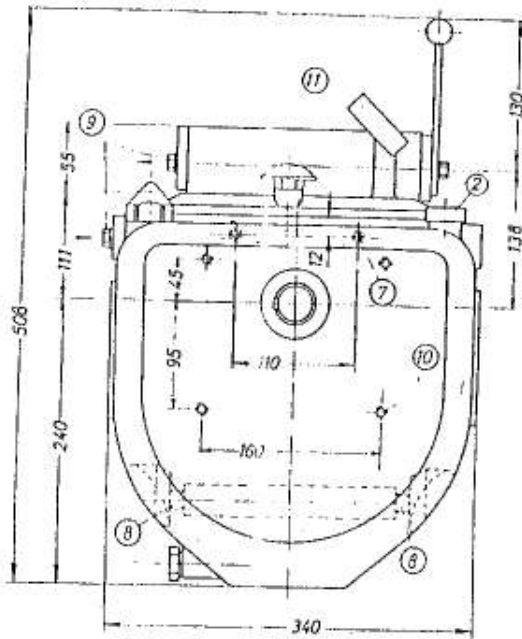
Toebehoren tegen meerprijs:

splinekoppeling met elastisch element en plaat tegen vliegwiel
sae plaat voor bevestiging van de koppeling
diverse vliegwielhuizen
oliekoelers

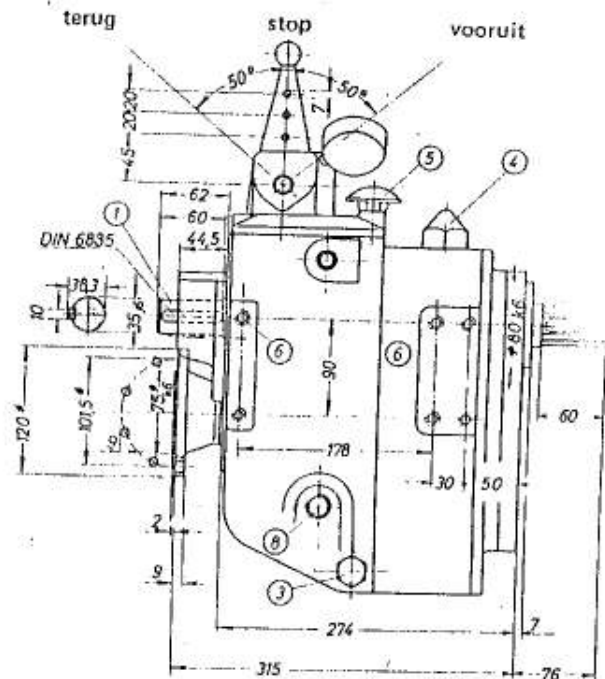
Al onze offertes, leveringen, reparaties en verhuur geschieden uitsluitend krachtens onze algemene condities, verkoops-, leverings- en verhuurvoorwaarden zoals deze zijn gedeponeerd ter griffie van de Arrondissementsrechtbank te Dordrecht, d.d. 6-3-'74.

MODEL WBHA 18

maten in m.m



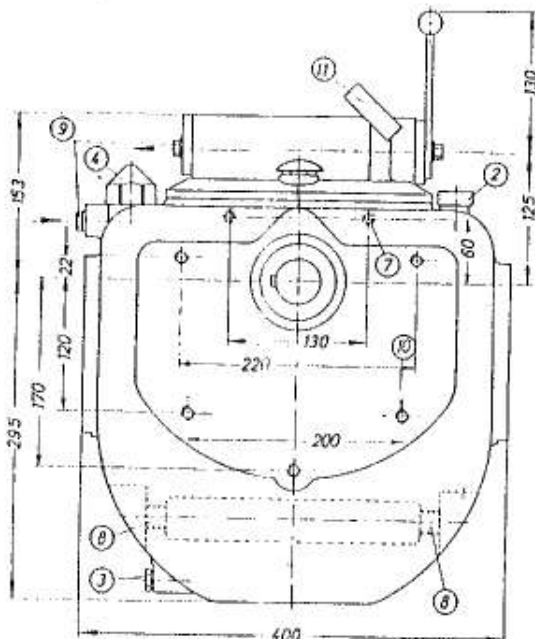
- 1 Aftakas (niet beschikbaar)
- 2 Pijfstok aftap plug
- 3 Olie
- 4 Oliefilter
- 5 Ontluchting



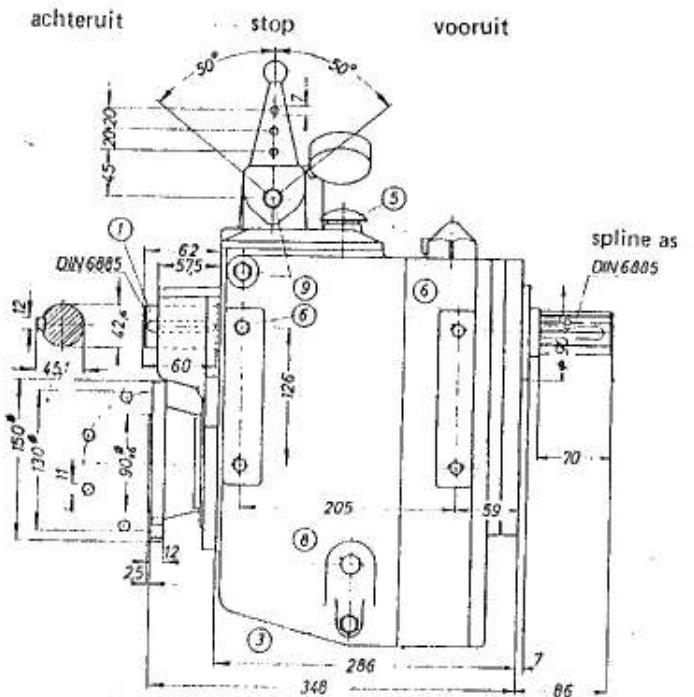
- 6 Bevestigingsschroefgaten M 12; 20 diep
- 7 Schroefgaten voor afstandsbediening M 10; 13 diep
- 8 Aansluiting waterkoeling \varnothing 3/4"
- 9 Aansluiting oliekoeler M 14 x 1,5
- 10 Aansluiting aanbouwflens M 12; 18 diep
- 11 Manometer

MODEL WBHA 36

maten in m.m



- 1 Aftakas (niet beschikbaar)
- 2 Pijfstok aftap plug
- 3 Olie
- 4 Oliefilter
- 5 Ontluchting



- 6 Bevestigingsschroefgaten M 16; 35 diep
- 7 Schroefgaten voor afstandsbediening M 12; 20 diep
- 8 Aansluiting waterkoeling \varnothing 3/4"
- 9 Aansluiting oliekoeler M 14 x 1,5
- 10 Aansluiting aanbouwflens M 12; 16 diep
- 11 Manometer